

**AFSSI** PREMIER PÔLE  
DE RECHERCHE  
& DÉVELOPPEMENT  
PRÉCLINIQUE  
EN FRANCE  
PILIER DE L'INNOVATION



LES ENTREPRISES  
PARTENAIRES DE VOTRE R&D

[afssi.fr](https://afssi.fr)

**ASSEMBLÉE GÉNÉRALE AFSSI**

**22 AVRIL 2026**

Faire de la France le leader européen de la R&D en santé

#AG0

# BILAN 2025



**LES ENTREPRISES  
PARTENAIRES DE VOTRE R&D**



**Hugues CONTAMIN**



**Marwan TOUATI**



**Corinne ROUCARD**



**Maxime FONTANIÉ**



**Francois CAUSSADE**



**Olivier LOGET**



**Celia BELLINE**



**Joël VACUS**



**Sandra ROBELET**



**Anne ABOT**



**Julien DATIN**



**Cyril DESVIGNES**



**Raafat FARÈS**



**Adama OUATTARA**



**Amandine ROUX**



## Membres du conseil d'administration



**PRÉSIDENT**

**Corinne ROUCARD**  
CEO, SynapCell



**TRESORIER**

**Adama OUATTARA**  
CEO, Gencoverly



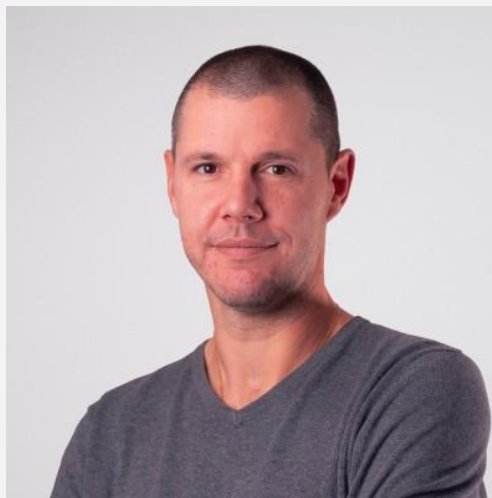
**VICE-PRÉSIDENT**

**Hugues CONTAMIN**  
CEO, Cynbiose



**VICE-PRÉSIDENT**

**Marwan TOUATI**  
CEO, Parean Biotechnologies



**Directeur des Opérations  
& Communication**

**Yohan GROSJEAN**



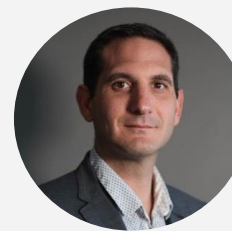
**Frederic NOUAILLE**



DEPUIS  
**2017**



**Plamen PETKOV** **Cédric FOSSET**



DEPUIS  
**2014**



**Noël MERCIER**



**2025**



**Claire CUDREY** **Céline PAILLIER**



DEPUIS  
**2023**

## RAPPEL DE NOTRE AMBITION

Faire de la France le **leader européen de la R&D en santé**

## NOTRE OBJECTIF 2025

Couvrir largement les activités de nos membres avec nos axes de travail  
Poursuivre le projet de rapprochement avec France Biotech



LES ENTREPRISES  
PARTENAIRES DE VOTRE R&D

## CE QU'EST L'AFSSI AUJOURD'HUI

### Un réseau établi de **décideurs institutionnels**

Pôles & clusters, France Biotech, Ministères, AIS, ANR MIE, SATT, Régions, Gircor, MabDesign,  
DGE, France Biolead, Business France, BPI France  
Membre du Comité Pilotage CSF, du CNREEA, du Gircor

### Des **rendez-vous annuels**

AG ouvertes & thématiques / AFSSI Connexions / Biofit

### Des **communications et points de rencontres** ouverts réguliers

Webinaires membres, focus société, newsletter bimestrielle, networking à domicile, réseaux sociaux, site web

### Des **animations internes**

4 axes de travail

Réunions de bureau, CA, Séminaires présentiels (1 à 2x / an)

## – Réunions régulières des organes de gestion

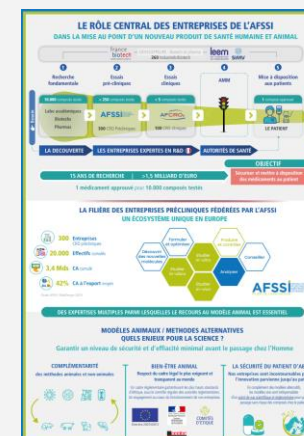
- Réunions du bureau (1 lundi sur 2 via Teams)
- Conseil d'administration (Tous les 2 mois via Teams)
- Un séminaire de rentrée (couplé à un afterwork)

## – Interventions ponctuelles

- Participation au Panorama France Healthtech
- Participation au Groupe de travail "Inventer, développer, produire en France" de France Biotech
- Etude sur le rapprochement avec France Biotech
- Etude économétrique avec Mabdesign

## – RDV AFSSI du lundi / GT / COPIL (1 lundi sur 2 en moyenne)

- COPIL AC2026 tous les 15 jours
- 4 Axes de travail
- Webinaire à destination des membres sur le projet avec France Biotech



- › Cosignataire d'un **courrier sur le financement des entreprises** avec
- › Contacts réguliers avec le **MESR**
- › Réunions de travail avec le **GIRCOR** (actions de sensibilisation et de communication)
- › Réunion Comité de pilotage du **CSF**
- › Echanges soutenus avec **France Biotech**
- › Membre du **groupe de travail Enosis** sur la consolidation des CRO précliniques françaises
- › Forte mobilisation **contre les amendements du PLF 2025** (AFSSI, G5, France Biotech, Enosis, Gircor)
- › Représentation au sein de **commissions nationales** (Olivier LOGET : CNEEA | Sylvie PUCHEU : CNREEA)

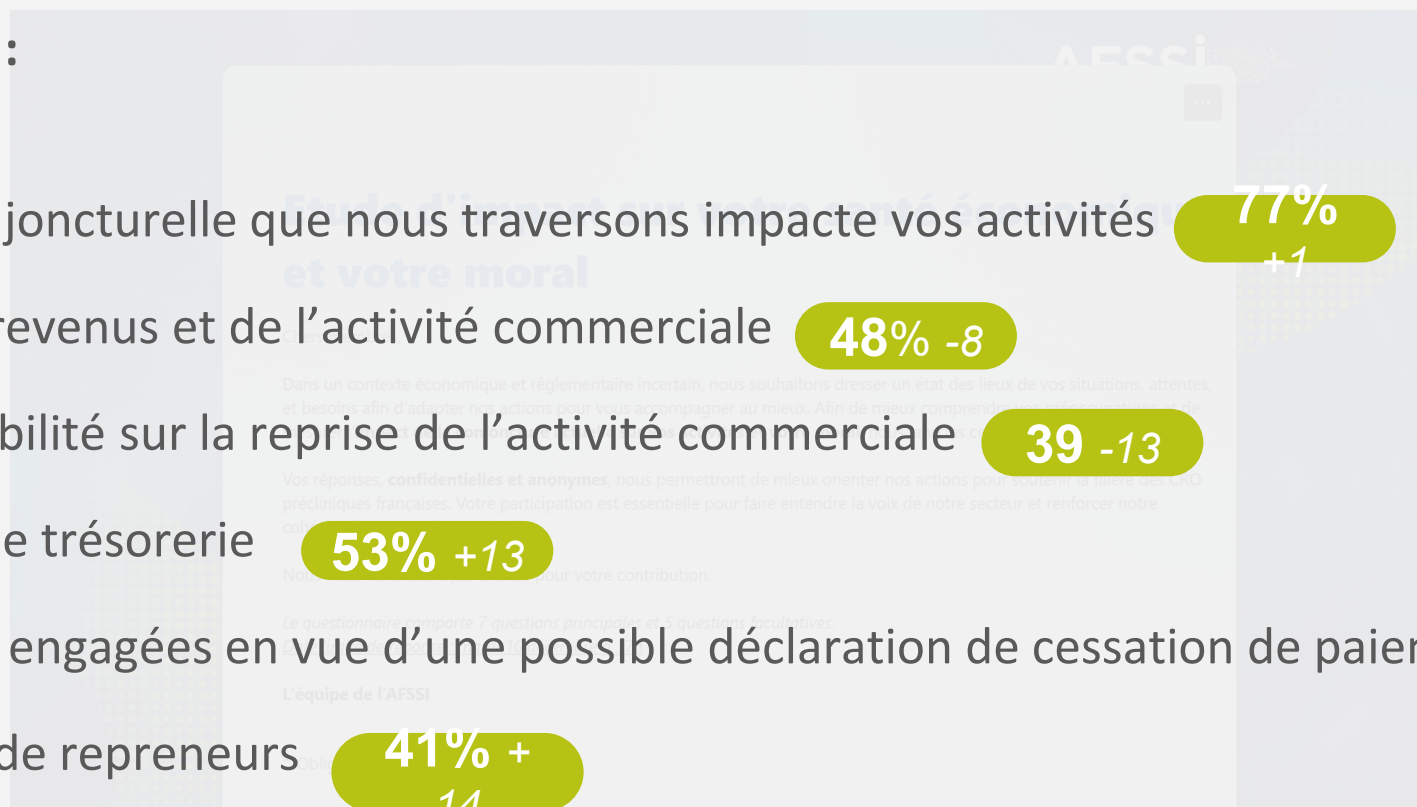


- **Etude d'impact sur la santé économique et le moral de nos membres**

Etude menée du 3 au 25/06/2025 sur la base des membres AFSSI. 26% des membres ont répondu

## Eléments clés :

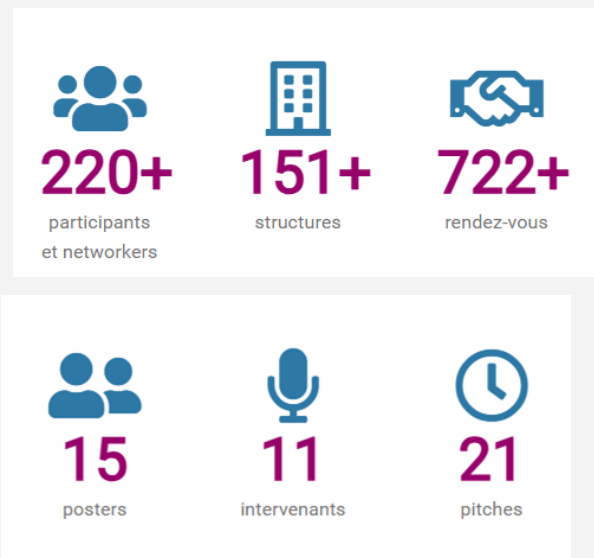
- La crise conjoncturelle que nous traversons impacte vos activités **77% +1**
- Baisse des revenus et de l'activité commerciale **48% -8**
- Aucune visibilité sur la reprise de l'activité commerciale **39 -13**
- Problème de trésorerie **53% +13**
- Démarches engagées en vue d'une possible déclaration de cessation de paiement **18% +7**
- Recherche de repreneurs **41% +14**





## — Organisation des **AFSSI connexions** : Toulouse, 1/2 juillet 2025

- **Session 1** : Émergence des méthodes alternatives et place des modèles in-vivo dans le développement de candidats médicament.
- **Session 2** : Les enjeux de consolidation des CRO précliniques françaises pour répondre aux défis globaux de demain.
- Session posters / pitch / prix scientifiques
- Soirée networking
- 40° dehors



Pavillon AFSSI sur les journées BIOFIT, 2/3 décembre, Strasbourg



– 10-co-exposants sur la Pavillon AFSSI

ANYDIAG



charles river

DRUGABILIS  
from molecules to drug candidates

GenoSafe  
expert services analytiques



Porsolt  
Scientist-to-Scientist



SATEC  
COURTIER EN ASSURANCES

GAC GROUP  
Innovation & Performance for Impact

– 4 exposants membre VIP

- PPRS
- ProteoGenix
- PhinC
- ERBC Group



– 40 contacts AFSSI établis

- Groupe de travail sur la place des animaux à des fins scientifiques

- 12 réunions en visio depuis 2024
- Livrable : une documentation sur **la place des sociétés précliniques dans la mise au point d'un nouveau produit de santé humaine et animal**
  - Une infographie
  - Un document texte synthétique (1 page)
- Cible : nos décideurs politiques / public Healthtech large
- Diffusion sur LinkedIn le **16 Octobre 2025** et exposé aux **AC** et à **Biofit**
- Rdv en direct avec des députés par le bureau

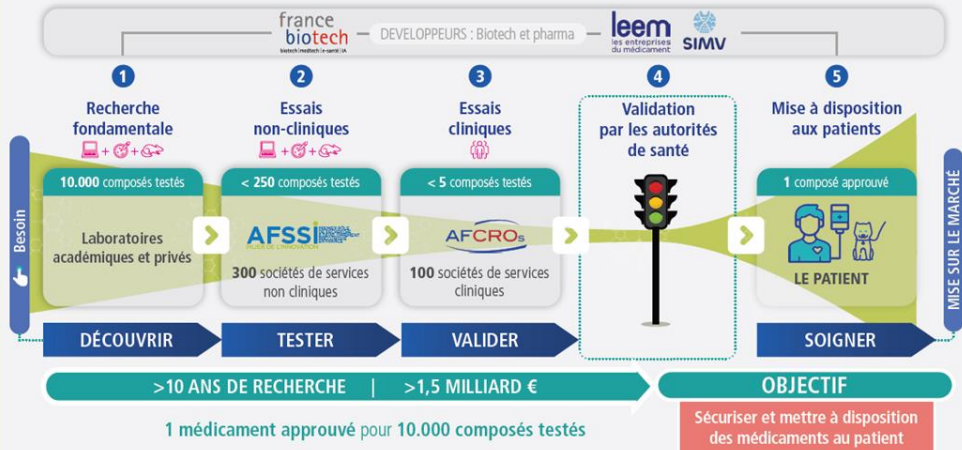


*Merci à Sandra, Hugues, Cyril et Julien !*

# LE RÔLE CENTRAL DES ENTREPRISES DE L'AFSSI

Association Française des Sociétés de Services et d'Innovation

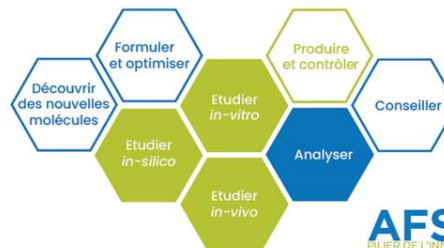
## DANS LA MISE AU POINT D'UN NOUVEAU PRODUIT DE SANTÉ HUMAINE OU ANIMALE



## LA FILIÈRE DES ENTREPRISES NON CLINIQUES FÉDÉRÉES PAR L'AFSSI UN ÉCOSYSTÈME UNIQUE EN EUROPE

Sa mission : accompagner et servir le développement des produits de santé humaine et animale pour faire de la France le leader européen de la R&D non clinique.

- 300** Entreprises non cliniques (CRO)
- 20.000** Emplois
- 3,4 Mds€** de chiffre d'affaires
- 42%** à l'export



Etude AFSSI / MabDesign 2024. Scope France

**AFSSI** PREMIER PÔLE DE RECHERCHE & DÉVELOPPEMENT PRECLINIQUE EN FRANCE  
PILIER DE L'INNOVATION

## MODÈLES ANIMAUX / MÉTHODES ALTERNATIVES : QUELS ENJEUX ?

Garantir un niveau de sécurité et d'efficacité avant le passage chez le patient humain ou vétérinaire

### COMPLÉMENTARITÉ DES MÉTHODES

Une nécessité pour favoriser l'innovation et accélérer la transition vers les approches alternatives

Les données scientifiques générées grâce aux animaux permettent de **diminuer** leurs utilisations et de **développer** les technologies de demain.



### BIEN-ÊTRE ANIMAL

Un engagement au-delà du cadre légal parmi les plus exigeants et transparents au monde

Un cadre réglementaire garantissant les **plus hauts standards d'éthique**, sous le **contrôle régulier** des autorités réglementaires.

Un engagement au cœur du fonctionnement de nos entreprises.



### LA SÉCURITÉ DU PATIENT D'ABORD

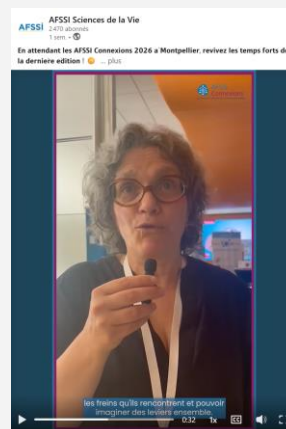
Nos entreprises sont incontournables pour que l'innovation parvienne jusqu'au patient

En complément des modèles alternatifs, les modèles vivants sont **indispensables** d'un point de vue **scientifique et réglementaire** pour garantir un passage sans risque des composés chez le patient.



**AFSSI** PREMIER PÔLE DE RECHERCHE & DÉVELOPPEMENT PRECLINIQUE EN FRANCE  
PILIER DE L'INNOVATION

- Focus membres article ou vidéo
- Websérie « nos membres collaborent »
- Webinaire de présentation de membres
- Mise en avant de vos actualités
- Focus sur nos partenaires-experts



**+200 publications** en 2025

**+28% d'abonnés** en 2025

(le 01/01/2026 : 2470 abonnés)

**160k**

**Impressions organiques**

(soit 800 impressions par post)

**17k**

**Clics**

(soit 85 clics par post)

**3,7k**

**Réactions**

(soit 18 réactions par post)

**10%**

**Taux d'engagement moyen**

D'après les données disponibles sur LinkedIn, le taux d'engagement est en moyenne de 5% et le nombre d'impressions est de +300 par post pour les comptes de moins de 5k abonnés.

#AGO

# PROGRAMME 2026



**LES ENTREPRISES  
PARTENAIRES DE VOTRE R&D**

- › Travailler la **lisibilité** de notre filière
- › Poursuite de nos travaux sur **la consolidation** des CRO précliniques françaises
- › Réunion Comité de pilotage du **CSF**, représentation au sein de **commissions nationales** CNREEA, CNEEA
- › Echanges soutenus avec **France Biotech** en vue d'un rapprochement



Hugues CONTAMIN



Marwan TOUATI



Corinne ROUCARD



Olivier LOGET



Sylvie PUCHEU



Joël VACUS



Sandra ROBELET



Julien DATIN



Cyril DESVIGNES



Raafat FARÈS



Adama OUATTARA



Amandine ROUX



Renaud SIDGWICK



Eric DELPY



## Membres du conseil d'administration



**Directrice des Opérations**

**Agnès MENUT**



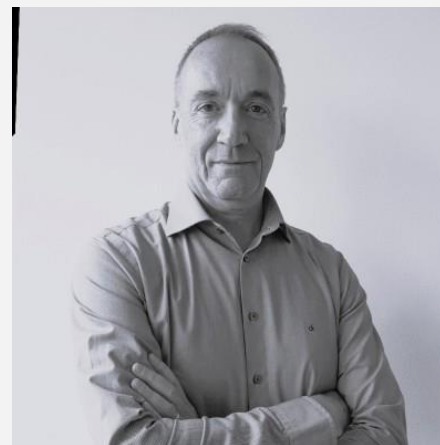
**Directeur Communication**

**Yohan GROSJEAN**

- **Sylvie Pucheux** en remplacement de Célia Belline
- Suite au départ de Maxime Fontanié, François Caussade et Anne Abot:



**Renaud SIDGWICK**  
*Antineo*



**Eric DELPY**  
*Biotrial*

Faire avancer chacun des sujets que nous pourrions implémenter  
en fonction des conclusions de vos réflexions

## AXES DE TRAVAIL AFSSI

### Axe 1 : Evolution et optimisation des Modèles in vivo



Responsable : Raafat Fares

## AXES DE TRAVAIL AFSSI

### Axe 2 : Méthodes alternatives, nouveaux biomarqueurs & data science



Responsable : Marwan Touati

## AXES DE TRAVAIL AFSSI

### Axe 3 : Relations institutionnelles



Responsable : Corinne Roucard

## AXES DE TRAVAIL AFSSI

### Axe 4 : Renforcement de la filière



Responsable : Hugues Contamin

## La communication : un enjeu CENTRAL du rôle de l'AFSSI

### Fédérer et faire connaître

Se faire connaître à l'externe et faire que nos acteurs se connaissent entre eux

L'AFSSI met à votre disposition des dispositifs clé en main pour vous faire connaître

Carto 3 clics

Webinaire

Focus  
société

Relais  
d'actualités

Networking à  
domicile

**Profitez-en !**

# SAVE THE DATE



Les rencontres annuelles de la recherche préclinique



## 30 JUIN - 1er JUILLET



## MONTPELLIER

Convention d'affaires

Présentations

Networking

Exposition

Congrès

**14<sup>TH</sup> AIS** Antibody  
Industrial  
2026 Symposium

*Faire de la France le leader de la R&D préclinique*

- **Format**
  - Conférences, convention networking, ateliers collaboratifs, soirée networking, exposition, présentation posters, session pitches
- **Dates**
  - Mardi 30 juin & mercredi 1 juillet 2026
- **Lieux**
  - The CORUM Congress Center – Montpellier
- **Thématiques**
  - Restitution des axes
  - Etat des lieux menaces et opportunités dans notre écosystème healthtech
  - Consolidation des sociétés du secteur des CRO non cliniques françaises : un enjeu pour la croissance et la souveraineté de l'innovation en santé en Europe.
  - Différents modèles d'exploitation de la R&D au sein des CRO pré cliniques





Poster scientifique & prix du jury



Profitez du tarif membre et participez aux AFSSI Connexions et aux AIS

Venez partager un moment convivial le 30 Juin à 17h40 dans le hall d'exposition



30 JUIN - 1<sup>er</sup> JUILLET | MONTPELLIER

# Evenements partenaires

 **gencoverly**

Constellab Connect 2026 – CROPulse

De l'écosystème numérique des CROs au standard de la biotech santé

Les 8 et 9 septembre 2026  
Au Centre de convention d'ArchParch, 74160 Archamps, France

- Journée 1 : CROPulse – Bâtir l'écosystème numérique des CROs
- Journée 2 : Vers un standard numérique au cœur de l'écosystème biotech santé

|  |   |  |
|--|---|--|
| <b>Souveraineté</b><br>Maîtrise et protection des données stratégiques | <b>Standardisation</b><br>Un écosystème unifié pour plus d'efficacité | <b>Innovation</b><br>Technologie et agilité au service de la recherche |
|--|---|--|

**COLLOQUE SCIENTIFIQUE**  
LA COMPLÉMENTARITÉ DES MODÈLES,  
SOCLE DE PERFORMANCE EN R&D PRÉ-CLINIQUE

 Lyon, France

 Jeudi 8 octobre 2026

 Accès gratuit

 100 places disponibles

 Conférences, retours d'expérience, partage de bonnes pratiques

 Workshops & Networking



## EFFERVESCENCE DEVIENT **BIOHORIZON**

**MabDesign vous accompagne dans votre développement à l'international avec une offre exclusive !**

Votre kiosque dans le **PAVILLON MABDESIGN** de 30m<sup>2</sup>, avec :

- 1 pass complet (second pass possible)
- Espace de 3m<sup>2</sup> avec 1 table haute, 2 chaises hautes & fond de stand
- Visibilité sur tous les supports de communication du congrès
- La veille (6 octobre), participez à la Journée Internationale : **Roadshow à la rencontre de l'écosystème Canadien**, suivi d'une soirée cocktail

 **BIOHORIZON** 

7-8 Octobre 2026 - Montréal, Québec

# Présentations 14h-16h

## La French Care



Olivier Chabanon,  
Directeur délégué Plan French Care

## Panorama HealthTech



Chloé Evans,  
Directrice générale adjointe

## Avenir et Enjeux des biotechnologies, à l'heure des recompositions géopolitiques et des défis de souveraineté



**Sacha Bazès,**  
Ingénieur Biomédicament & Analyste  
en Intelligence Économique | Stratégie  
Industrielle & Souveraineté Sanitaire

