



Association Française
des Sociétés de Services et d'Innovation



Centre de recherche
FRANCAIS

afssi.fr

Les **membres AFSSI**
ont la **parole** ”

WEBINAIRE



Le partenaire incontournable de vos innovations

Proche de chez vous





Cédric MULLER, PhD
SMALTIS

0607919172
BESANCON
cedric.muller@smaltis.fr

www.smaltis.fr

Les **membres AFSSI**
ont la **parole** ”

WEBINAIRE

Qui suis-je ?
La réponse
en 20 min

AFSSI
Association Française
des Sociétés de Services et d'Innovation

NOTRE ACTIVITÉ

Laboratoire spécialisé en microbiologie, proposant des solutions sur mesure pour accompagner le développement de produits de santé, des étapes de recherche aux essais cliniques.

SMALTIS

- **Laboratoire indépendant spécialisé en microbiologie**, fonctionnant en tant que CRO, fondé en 2014 par deux docteurs en bactériologie, Sophie Guénard et Cédric Muller
- Equipe de 8 personnes à ce jour
- Trois **plateformes** permettant de mener à bien les projets : microbiologie (BSL2), biologie moléculaire, biologie cellulaire
- Membre du **groupe mAbexperts** – cluster d’entreprises pour le développement et la production de protéines recombinantes et d’anticorps



www.mabexperts.com

CHAMPS D'INTERVENTION

Lutte contre l'ANTIBIORESISTANCE



Candidats antimicrobiens



- Evaluation *in vitro* d'efficacité
- Prospection d'antibiorésistance & épidémiologie-surveillance
- Evaluation *in vitro* de toxicité

Exploration du MICROBIOTE



Composés agissant sur le microbiote



- Caractérisation des souches et description de MOA
- Identification de biomarqueurs & propriétés
- Corrélation avec littérature & observations cliniques

INGÉNIERIE DE SOUCHES



Projets de recherche & Bioprocédés



- Modification génétique de bactéries
- Construction & Optimisation de vecteurs



Collections de souches bactériennes

ACTEURS AVEC QUI NOUS TRAVAILLONS

BIOTECH impliquées dans le développement de médicaments

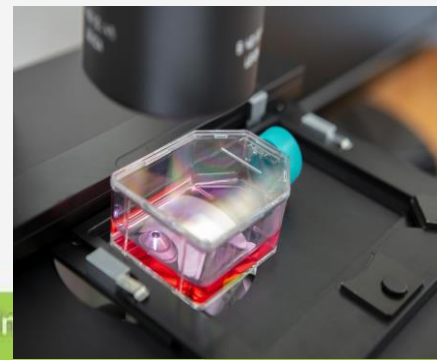
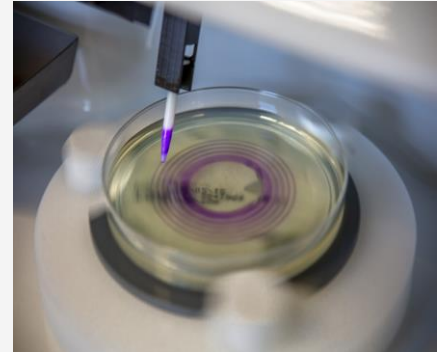
CDMO/CMO proposant des services de bioproduction spécifique



MEDTECH impliquées dans le développement de DM & DMDIV

Laboratoires de **RECHERCHE PUBLIQUE**

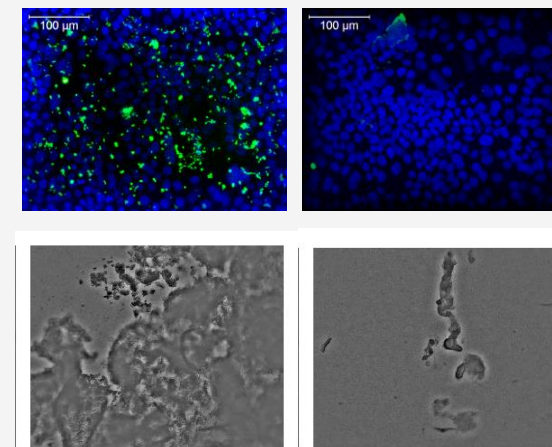
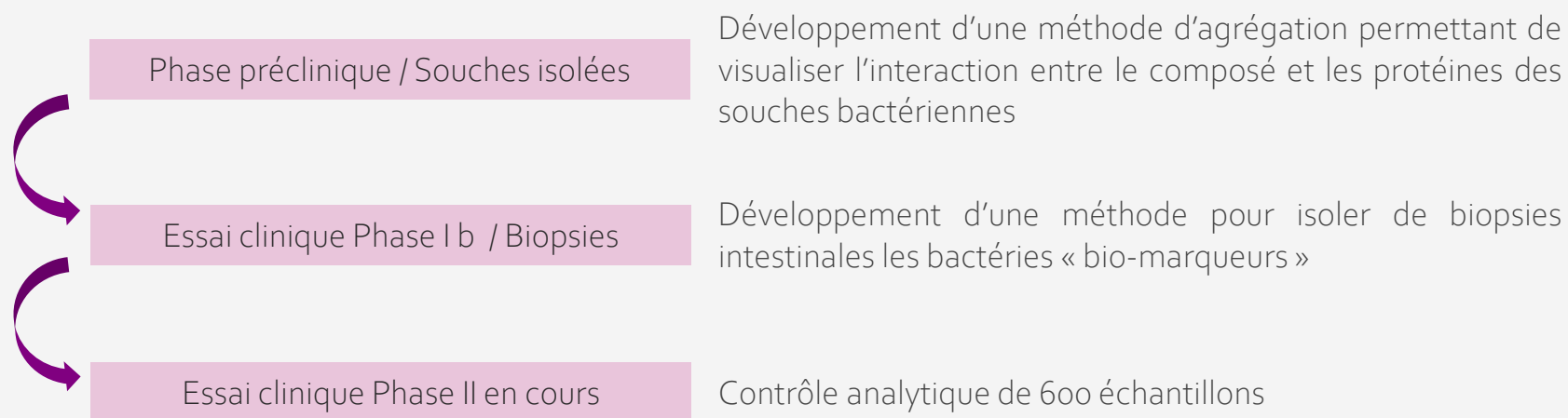
FABRICANTS d'ingrédients actifs et/ou produits finis



EXEMPLE D'UN PROJET DE PARTENARIAT

Impact d'un composé sur la protéine FimH bactérienne chez les patients atteints de la maladie de Crohn

Démontrer et valider l'interaction entre un composé et la protéine FimH de bactéries impliquées dans la sur-inflammation aigüe intestinale.





5 points clés à retenir

- **Orfèvres** de la microbiologie
- **Recherche pour nos clients** : accélérer des projets ou débloquer des points spécifiques, de la recherche aux études cliniques
- Prestations et accompagnement **sur mesure**
- **Nouveaux modèles** et **méthodes** constamment développés
- ISO 9001 et CIR



MERCI POUR VOTRE ATTENTION !

Cédric MULLER
+33(0)6 07 91 91 72
cedric.muller@smaltis.fr www.smaltis.fr



SMALTIS
2 rue Paul Milleret
25000 Besançon - FRANCE
+33(0)3 81 84 01 42